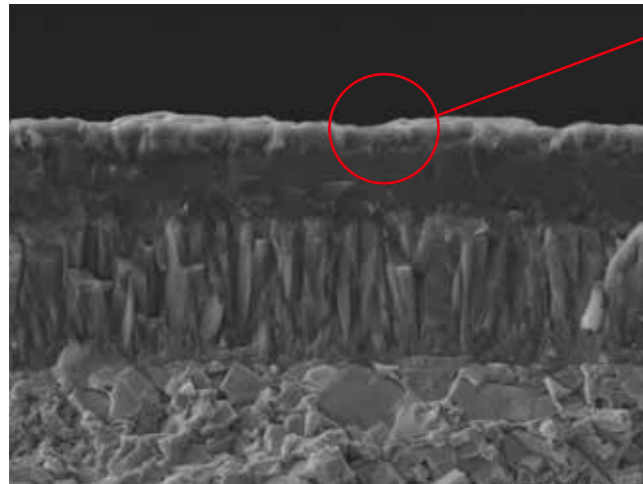


# GP1135 高能率な断続加工が可能



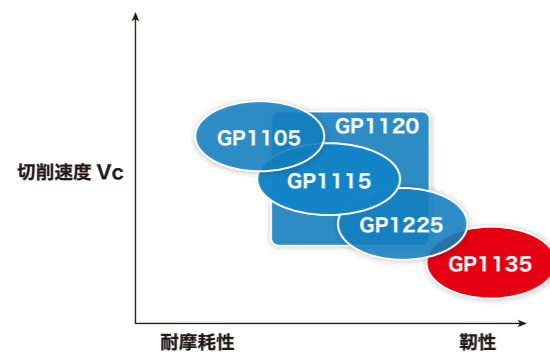
耐摩耗性、耐破壊性に優れていて、MT-TiCN+Al<sub>2</sub>O<sub>3</sub>+TiNコーティングを被膜しています。

### 用途

一般鋼、合金鋼の断続加工～強断続加工に適しています

『高靱性』・『耐欠損性に優れる』・『安定加工』  
断続加工による突発の欠損を抑制して、安定加工を実現します。CVDコーティングと多様なブレードとの組み合わせで、幅広い鋼加工に対応が可能。

被削材	加工状態	推薦材種	推薦切削速度	ISO分類	適用範囲
P 鋼	連続切削	GP1105	200-380	P01	
		GP1115	150-360	P10	
		GP1120	150-360	P20	
	断続切削	GP1225	120-280	P30	
		GP1135	80-180	P40	



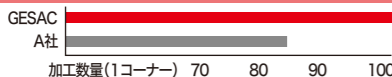
ISO分類	P種				
	P01	P10	P20	P30	P40
コーティング CVD	GP1105				
	GP1115				
	GP1120				
	GP1225				
	GP1135				

# GP1135 加工事例

型番	CNMG120408-QM
材質	GP1135
被削材	S45C(HRC20)
切削速度	200m/min
送り量	0.25mm
切込み量	1.0mm
切削方式	外径断続加工
冷却方法	水溶性切削油



工具寿命15%UP 刃具費20%ダウン



A社製品比較で工具寿命は15%アップ 刃具費は20%ダウン

型番	CNMM190624-QH
材質	GP1135
被削材	SC450(HRC24)
切削速度	138m/min
送り量	0.5mm
切込み量	4.0mm
切削方式	外径断続加工
冷却方法	乾式



工具寿命 27%UP



B社製品比較で工具寿命が27%UP (切削条件は同条件)

型番	CNMG190616-QR
材質	GP1135
被削材	SCM440(HRC32)
切削速度	100m/min
送り量	0.6mm
切込み量	7.0mm
切削方式	外径断続加工
冷却方法	乾式



工具寿命同等 切削条件10%UP



C社製品比較で工具寿命が同等 (切削条件は10%UPに成功)

# ブレードの特徴

形状	特徴	適用範囲	断面形状
QF	<ul style="list-style-type: none"> <li>一般鋼、合金鋼の仕上げ加工に最適</li> <li>可変角によって切削性が良好</li> <li>深いチップポケットは、切り屑処理、加工面の表面粗さが良好</li> </ul>		
GM	<ul style="list-style-type: none"> <li>一般鋼、合金鋼の仕上げ～中仕上げ加工に最適</li> <li>ホーニング幅を大きくすることで刃先の強度を大幅に向上</li> </ul>		
QM	<ul style="list-style-type: none"> <li>一般鋼、合金鋼の仕上げ～中仕上げ加工に最適</li> <li>ブレードポイントで切粉を分断して、安定した切り屑処理が可能</li> </ul>		
QR	<ul style="list-style-type: none"> <li>一般鋼、合金鋼、合金鋼、鋳鉄の荒加工に最適</li> <li>可変リーキ角とランド幅により、切込み深さが異なる加工条件下でも安定した荒加工が可能</li> </ul>		
QH	<ul style="list-style-type: none"> <li>一般鋼、合金鋼、鋳鉄の重切削加工に最適</li> <li>可変ランド幅と可変ブレードにより、切削抵抗を低減させ安定した加工が可能</li> </ul>		
MM	<ul style="list-style-type: none"> <li>一般鋼、合金鋼、ステンレス鋼の軽切削加工に最適</li> <li>シャープな刃先は切削抵抗を低減させ、加工面の表面粗さが良好</li> <li>二段すくい角にすることで刃先強度が優れている</li> </ul>		



QF  
仕上切削



GM  
中切削



QM  
中切削



QR  
荒切削

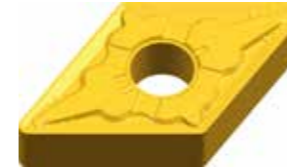


MM-QH  
中切削

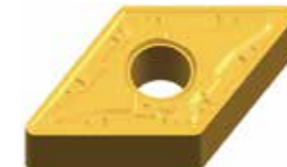
注文コード	寸法(mm)					コーティング有り				
	L	D	S	d <sup>1</sup>	R	GP1105	GP1115	GP1120	GP1225	GP1135
CNMG090304-QF	9.7	9.525	3.18	3.81	0.4		●		●	●
CNMG090308-QF	9.7	9.525	3.18	3.81	0.8		●		●	●
CNMG120404-QF	12.9	12.7	4.76	5.16	0.4	●	●		●	●
CNMG120408-QF	12.9	12.7	4.76	5.16	0.8	●	●	●	●	●
CNMG120408-GM	12.9	12.7	4.76	5.16	0.8		●		●	●
CNMG190608-GM	19.3	19.05	6.35	7.94	0.8				○	
CNMG190612-GM	19.3	19.05	6.35	7.94	1.2		○		○	
CNMG190616-GM	19.3	19.05	6.35	7.94	1.6		○		○	
CNMG090304-QM	9.7	9.525	3.18	3.81	0.4		●		●	●
CNMG090308-QM	9.7	9.525	3.18	3.81	0.8		●		●	●
CNMG120404-QM	12.9	12.7	4.76	5.16	0.4	●	●	●	●	●
CNMG120408-QM	12.9	12.7	4.76	5.16	0.8	●	●	●	●	●
CNMG120412-QM	12.9	12.7	4.76	5.16	1.2	●	●	●	●	●
CNMG120416-QM	12.9	12.7	4.76	5.16	1.6	●	●		●	●
CNMG160608-QM	16.1	15.875	6.35	6.35	0.8	●	●		●	●
CNMG160612-QM	16.1	15.875	6.35	6.35	1.2	●	●	●	●	●
CNMG190608-QM	19.3	19.05	6.35	7.94	0.8		○		○	
CNMG190612-QM	19.3	19.05	6.35	7.94	1.2	○			○	
CNMG190616-QM	19.3	19.05	6.35	7.94	1.6		○		○	
CNMG120408-QR	12.9	12.7	4.76	5.16	0.8	●	●		●	●
CNMG120412-QR	12.9	12.7	4.76	5.16	1.2	●	●		●	●
CNMG120416-QR	12.9	12.7	4.76	5.16	1.6		●		●	●
CNMG160608-QR	16.1	15.875	6.35	6.35	0.8				●	●
CNMG160612-QR	16.1	15.875	6.35	6.35	1.2	●	●		●	●
CNMG160616-QR	16.1	15.875	6.35	6.35	1.6	●	●		●	●
CNMG190608-QR	19.3	19.05	6.35	7.94	0.8				○	○
CNMG190612-QR	19.3	19.05	6.35	7.94	1.2	○			○	○
CNMG190616-QR	19.3	19.05	6.35	7.94	1.6	○			○	○
CNMG190624-QR	19.3	19.05	6.35	7.94	2.4		○		○	○
CNMG250924-QR	25.8	25.4	9.52	9.21	2.4				○	
CNMM190616-QH	19.3	19.05	6.35	7.94	1.6	○			○	○
CNMM190624-QH	19.3	19.05	6.35	7.94	2.4				○	○
CNMM250924-QH	25.8	25.4	9.52	9.21	2.4	○	○		○	○
DNMG110404-QF	11.6	9.525	4.76	3.81	0.4		●		●	●
DNMG110408-QF	11.6	9.525	4.76	3.81	0.8		●		●	●



QF  
仕上切削



QM  
中切削



QR  
荒切削



QF  
仕上切削



QM  
中切削



QR  
荒切削

注文コード	寸法(mm)					コーティング有り				
	L	D	S	d <sup>1</sup>	R	GP1105	GP1115	GP1120	GP1225	GP1135
DNMG150404-QF	15.5	12.7	4.76	5.16	0.4		●		●	●
DNMG150408-QF	15.5	12.7	4.76	5.16	0.8	●	●		●	●
DNMG150604-QF	15.5	12.7	6.35	5.16	0.4		●		●	●
DNMG150608-QF	15.5	12.7	6.35	5.16	0.8	●	●		●	●
DNMG110404-QM	11.6	9.525	4.76	3.81	0.4		●		●	●
DNMG110408-QM	11.6	9.525	4.76	3.81	0.8		●	●	●	●
DNMG150404-QM	15.5	12.7	4.76	5.16	0.4		●	●	●	●
DNMG150408-QM	15.5	12.7	4.76	5.16	0.8	●	●	●	●	●
DNMG150412-QM	15.5	12.7	4.76	5.16	1.2	●	●	●	●	●
DNMG150604-QM	15.5	12.7	6.35	5.16	0.4	●	●		●	●
DNMG150608-QM	15.5	12.7	6.35	5.16	0.8	●	●	●	●	●
DNMG150612-QM	15.5	12.7	6.35	5.16	1.2	●	●	●	●	●
DNMG150608-QR	15.5	12.7	6.35	5.16	0.8		●		●	●
DNMG150612-QR	15.5	12.7	6.35	5.16	1.2	●	●		●	●
DNMG150616-QR	15.5	12.7	6.35	5.16	1.6		●		●	●
SNMG090304-QF	9.7	9.525	3.18	3.81	0.4		●		●	●
SNMG090308-QF	9.7	9.525	3.18	3.81	0.8		●		●	●
SNMG120404-QF	12.9	12.7	4.76	5.16	0.4		●		●	●
SNMG120408-QF	12.9	12.7	4.76	5.16	0.8	●	●		●	●
SNMG090304-QM	9.7	9.525	3.18	3.81	0.4		●		●	●
SNMG090308-QM	9.7	9.525	3.18	3.81	0.8		●		●	●
SNMG120404-QM	12.9	12.7	4.76	5.16	0.4		●	●	●	●
SNMG120408-QM	12.9	12.7	4.76	5.16	0.8	●	●	●	●	●
SNMG120412-QM	12.9	12.7	4.76	5.16	1.2		●		●	●
SNMG120416-QM	12.9	12.7	4.76	5.16	1.6	●	●		●	●
SNMG150608-QM	15.5	12.7	6.35	5.16	0.8		●		●	●
SNMG150612-QM	15.5	12.7	6.35	5.16	1.2		●		●	●
SNMG190612-QM	19.05	19.05	6.35	7.94	1.2		○			
SNMG120408-QR	12.9	12.7	4.76	5.16	0.8				●	●
SNMG120412-QR	12.9	12.7	4.76	5.16	1.2				●	●
SNMG120416-QR	12.9	12.7	4.76	5.16	1.6				●	●
SNMG150608-QR	15.875	15.875	6.35	6.35	0.8				●	●
SNMG150612-QR	15.875	15.875	6.35	6.35	1.2	●			●	●
SNMG150616-QR	15.875	15.875	6.35	6.35	1.6		●		●	●



MM-QH  
中切削



QF  
仕上切削



GM  
中切削



QM  
中切削



QR  
荒切削

注文コード	寸法(mm)					コーティング有り				
	L	D	S	d <sup>1</sup>	R	GP1105	GP1115	GP1120	GP1225	GP1135
SNMG150624-QR	15.875	15.875	6.35	6.35	2.4				○	
SNMG190608-QR	19.05	19.05	6.35	7.94	0.8				○	
SNMG190612-QR	19.05	19.05	6.35	7.94	1.2				○	○
SNMG190616-QR	19.05	19.05	6.35	7.94	1.6	○			○	○
SNMG190624-QR	19.05	19.05	6.35	7.94	2.4				○	○
SNMG250724-QR	25.4	25.4	7.94	9.21	2.4		○		○	○
SNMG250924-QR	25.4	25.4	9.52	9.21	2.4		○			
SNMM150616-QH	15.875	19.05	6.35	7.94	1.6	○	○			
SNMM190612-QH	19.05	19.05	6.35	7.94	1.2				○	
SNMM190616-QH	19.05	19.05	6.35	7.94	1.6				○	○
SNMM190624-QH	19.05	19.05	6.35	7.94	2.4				○	○
SNMM250724-QH	25.4	25.4	7.94	9.12	2.4	○	○		○	○
SNMM250732-QH	25.4	25.4	7.94	9.12	3.2				○	○
SNMM250924-QH	25.4	25.4	9.52	9.12	2.4	○	○		○	○
SNMM250932-QH	25.4	25.4	9.52	9.12	3.2				○	○
TNMG160404-QF	16.5	9.525	4.76	3.81	0.4	●	●		●	●
TNMG160408-QF	16.5	9.525	4.76	3.81	0.8	●	●		●	●
TNMG160408-GM	16.5	9.525	4.76	3.81	0.8		●		●	●
TNMG160412-GM	16.5	9.525	4.76	3.81	1.2		●		●	●
TNMG220404-GM	22	12.7	4.76	5.16	0.4				○	
TNMG220408-GM	22	12.7	4.76	5.16	0.8				○	○
TNMG220412-GM	22	12.7	4.76	5.16	1.2				○	○
TNMG220416-GM	22	12.7	4.76	5.16	1.6				○	
TNMG270608-GM	27.5	15.875	6.35	6.35	0.8				○	
TNMG270612-GM	27.5	15.875	6.35	6.35	1.2				○	○
TNMG330608-GM	33	19.05	6.35	7.94	0.8				○	
TNMG330612-GM	33	19.05	6.35	7.94	1.2				○	
TNMG160404-QM	16.5	9.525	4.76	3.81	0.4	●	●	●	●	●
TNMG160408-QM	16.5	9.525	4.76	3.81	0.8	●	●	●	●	●
TNMG160412-QM	16.5	9.525	4.76	3.81	1.2	●	●	●	●	●
TNMG220408-QM	22	12.7	4.76	5.16	0.8		○		○	
TNMG220412-QM	22	12.7	4.76	5.16	1.2		○		○	
TNMG220416-QM	22	12.7	4.76	5.16	1.6		○		○	○
TNMG160408-QR	16.5	9.525	4.76	3.81	0.8				●	●
TNMG160412-QR	16.5	9.525	4.76	3.81	1.2				●	●



QF  
仕上切削



GM  
中切削



QM  
中切削



QF  
仕上切削



GM  
中切削



QM  
中切削



QR  
荒切削



MM  
仕上切削

注文コード	寸法(mm)					コーティング有り				
	L	D	S	d <sup>1</sup>	R	GP1105	GP1115	GP1120	GP1225	GP1135
TNMG220408-QR	22	12.7	4.76	5.16	0.8				○	
TNMG220412-QR	22	12.7	4.76	5.16	1.2				○	○
TNMG220416-QR	22	12.7	4.76	5.16	1.6				○	○
TNMG270608-QR	27.5	15.875	6.35	6.35	0.8				○	
TNMG270612-QR	27.5	15.875	6.35	6.35	1.2					○
TNMG330716-QR	33	19.05	7.94	7.94	1.6				○	
TNMG330924-QR	33	19.05	9.52	7.94	2.4				○	○
VNMG160404-QF	16.6	9.525	4.76	3.81	0.4	●	●	●	●	●
VNMG160408-QF	16.6	9.525	4.76	3.81	0.8	●	●	●	●	●
VNMG160408-GM	16.6	9.525	4.76	3.81	0.8		●		●	●
VNMG160412-GM	16.6	9.525	4.76	3.81	1.2		●		●	●
VNMG160404-QM	16.6	9.525	4.76	3.81	0.4		●	●	●	●
VNMG160408-QM	16.6	9.525	4.76	3.81	0.8	●	●	●	●	●
VNMG160412-QM	16.6	9.525	4.76	3.81	1.2		●	●	●	●
WNMG060404-QF	6.5	9.525	4.76	3.81	0.4		●		●	●
WNMG060408-QF	6.5	9.525	4.76	3.81	0.8		●		●	●
WNMG080404-QF	8.7	12.7	4.76	5.16	0.4	●	●	●	●	●
WNMG080408-QF	8.7	12.7	4.76	5.16	0.8	●	●	●	●	●
WNMG080408-GM	8.7	12.7	4.76	5.16	0.8		●		●	●
WNMG080412-GM	8.7	12.7	4.76	5.16	1.2		●		●	●
WNMG060404-QM	6.5	9.525	4.76	3.81	0.4		●		●	●
WNMG060408-QM	6.5	9.525	4.76	3.81	0.8		●	●	●	●
WNMG080404-QM	8.7	12.7	4.76	5.16	0.4	●	●	●	●	●
WNMG080408-QM	8.7	12.7	4.76	5.16	0.8	●	●	●	●	●
WNMG080412-QM	8.7	12.7	4.76	5.16	1.2	●	●	●	●	●
WNMG080416-QM	8.7	12.7	4.76	5.16	1.6	●	●		●	●
WNMG080408-QR	8.7	12.7	4.76	5.16	0.8	●	●		●	●
WNMG080412-QR	8.7	12.7	4.76	5.16	1.2	●	●		●	●
WNMG080416-QR	8.7	12.7	4.76	5.16	1.6		●		●	●
TPMT110304-MM	11	6.35	3.18	3.4	0.4		●		●	●

# CUTTING TOOLS GESAC

**断続加工用**  
ラインナップ拡充



## CUTTING TOOLS GESAC TURNING **b**lade



# GP1135

## TURNING **b**lade



総輸入元

**MICHIHIRA**  
株式会社ミチヒラ

〒224-0003  
横浜市都筑区中川中央1丁目2番地2

Phone: 045-507-3207  
Fax: 045-507-3208